

合所ダムの社会科見学会

集合場所はAコースとBコースで異なります。
中面のご案内をよくご確認の上お越しください。

お申込みの前に必ずご確認ください。

お申し込みはFAXまたはウェブサイトからお願い致します。
電話での受付は行っていません。

Bコースにはお手洗いがありません。トイレをお済ませの上ご集合ください。

- 見学はAコース、またBコースのどちらか片方となります。両方同時の見学はできません。各コース応募多数の場合は抽選となります。抽選後のコース変更はできません。なお、天候や当日のダム水位により放水ができないこともあります。予めご了承ください。
- 立入禁止エリアの危険度が異なるため、Aコースは小学5年生以上、Bコースは小学1年生以上で登山程度の運動が可能であることを参加資格とさせて頂いています。未成年の方は、必ず保護者同伴で参加ください。また、健康に不安がある方や、てんかん等移動中に転倒の恐れがある方のご参加はご遠慮ください。
- 歩きやすい服装とシューズでお越しください。見学場所によってヘルメットを着用して頂きます。安全に見学ができない服装の場合、見学をお断りすることがあります。
- 見学時は、安全確保のためリュックサックを含めお荷物は持ち上げません。手すりに捕まることができるよう、カメラはストラップ付きのものをご準備ください。コインロッカー等、荷物をお預かりできる施設がありませんので、お荷物はお車等で各自保管をお願い致します。
- 見学会は、天候や安全上の理由により内容が変更されたり、開催が中止されることがあります。また、開催中であっても、安全上問題があると判断される場合は、その時点で中止させて頂くことがあります。
- 頂いた個人情報、万が一のケガ等に備えた保険手続き及びウキハコイベントに関するご連絡以外の目的で利用されることはありません。保険等手続きの関係上、事前にお申し込みをされた方以外の参加はできません。参加者変更は開催3日前までにお願い致します。

FAX 申込書

送付先 0943-74-3475

上記注意事項を確認同意の上申し込みます。 ※代表者が記入する場合、全員の同意確認の上ご記入ください。

※ご希望のコース、氏名、ふりがな、性別、生年月日、住所、連絡先は漏れなくご記入ください。代表者の方の連絡先は参加当日も連絡がつく電話番号をご記入ください。
※代表者以外の方も、保険手続きのため全ての項目の記入が必要です。

希望のコース ※どちらか片方でお申し込みください。両方にチェックをされて申し込まれた場合は、抽選の際に事務局でどちらかに絞らせて頂きます。

- Aコース | 定員 20名 | 管理施設や取水施設、放流ゲートの見学コースです。
- Bコース | 定員 30名 | 検査用のトンネルと、ダム下からの迫力ある放水を見学することができるコースです。

お車の台数 1台 2台 3台 公共交通機関利用

代表者			
ふりがな	性別	男・女	連絡先
氏名	生年月日	※西暦でご記入ください。 年 月 日	住所
ふりがな	性別	男・女	連絡先
氏名	生年月日	※西暦でご記入ください。 年 月 日	住所
ふりがな	性別	男・女	連絡先
氏名	生年月日	※西暦でご記入ください。 年 月 日	住所
ふりがな	性別	男・女	連絡先
氏名	生年月日	※西暦でご記入ください。 年 月 日	住所

※申し込みが定員に達しない場合は申し込み受付期間を延長することがあります。また、その際は受付期間内にお申し込みを頂いた方へは参加確定のご連絡をさせていただきます。受付期間内のお申し込みが定員を超えた場合は、抽選となります。抽選結果については12月中のお知らせさせていただきます。

インターネットからの申し込みも受け付けています。 <http://www.ukihaco.jp>

参加無料

福岡県うきは市



立入禁止エリア特別公開

1/19(sun) 10:30~12:30

合所ダムの社会科見学会

A course

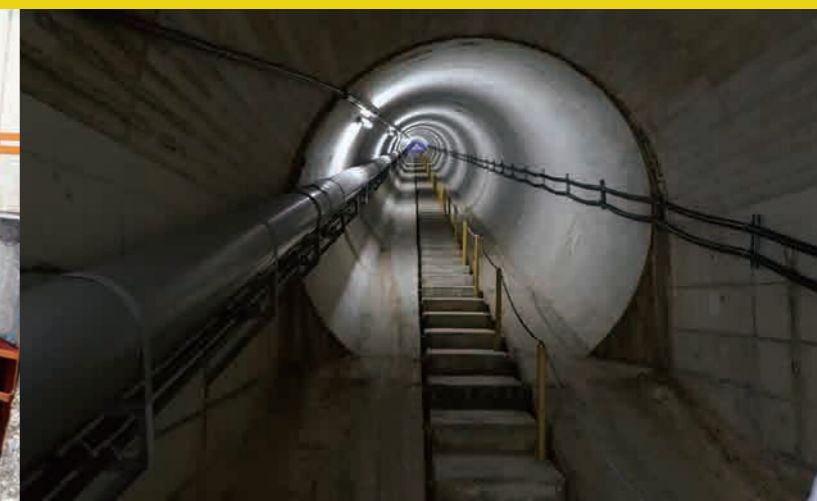
定員 20名

管理施設や取水施設の見学と、迫力ある放水をゲート横から見学ができるコースです。 ※年齢等の参加制限があります。詳細は裏面をご覧ください。

B course

定員 30名

検査用トンネルの見学とダム下からの迫力ある放水の見学ができるコースです。 ※年齢等の参加制限があります。詳細は裏面をご覧ください。



TIME TABLE

受付 | 10:00~10:30
見学 | 10:30~12:30 放水 | 12:30 から数分

参加受付期間：12月19日（木）締切
※定員を超えるお申し込みを頂いた場合は抽選となります。

予約・お問い合わせ | ウキハコ

0943-74-3474 <http://www.ukihaco.jp>

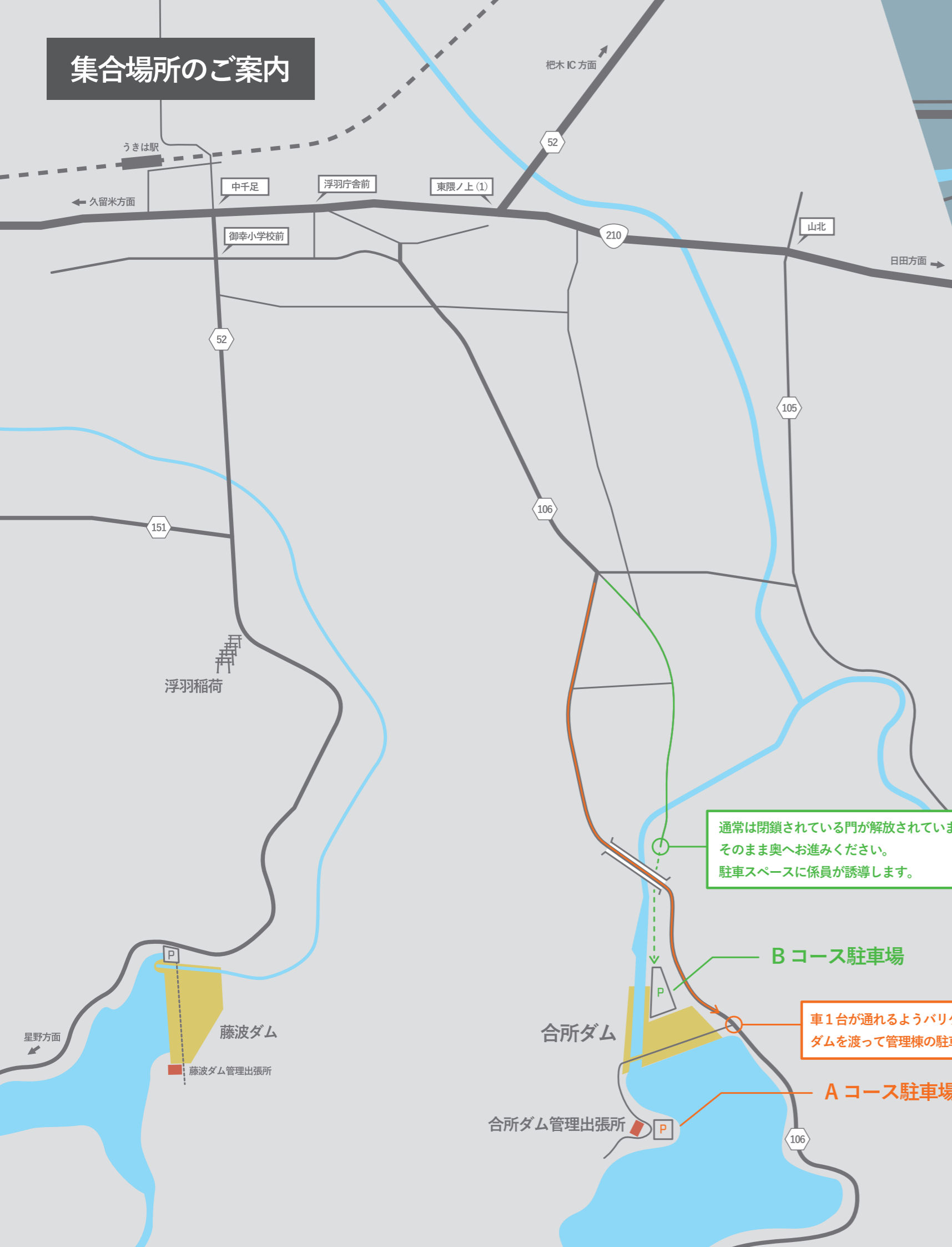
営業時間 10:00~16:00 住所 福岡県うきは市浮羽町山北 733-1 道の駅うきは敷地内 休館 毎週月曜日・第2火曜日（祝日の場合は開館し、翌日休館となります）

参加者全員に
オリジナルダムカード
プレゼント!



企画：一般社団法人うきは観光みらいづくり公社（ウキハコ）
協力：福岡県朝倉農林事務所 合所ダム管理出張所

集合場所のご案内



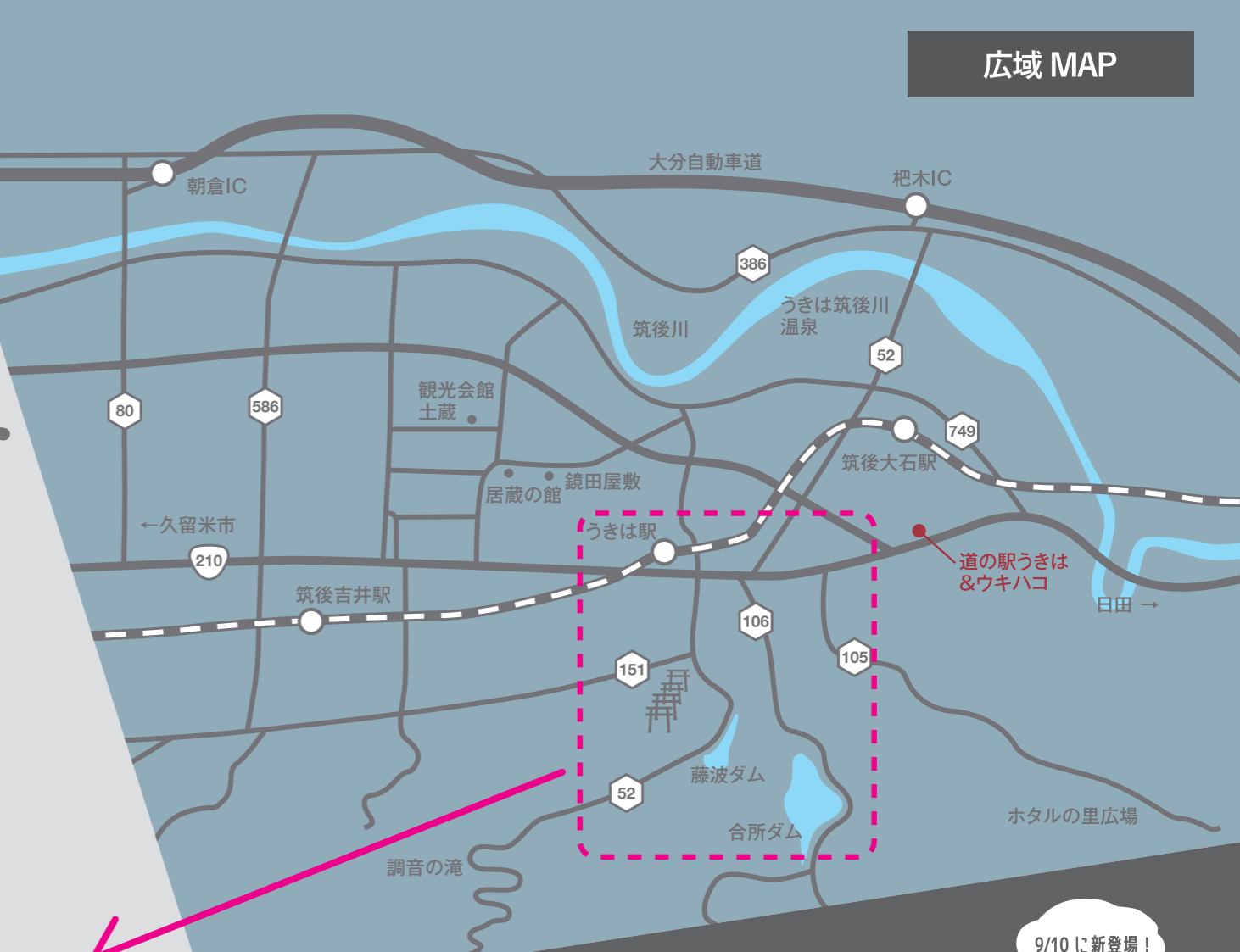
通常は閉鎖されている門が解放されています。
そのまま奥へお進みください。
駐車スペースに係員が誘導します。

Bコース駐車場

車1台が通れるようバリケードが開けてあります。
ダムを渡って管理棟の駐車場へお進みください。

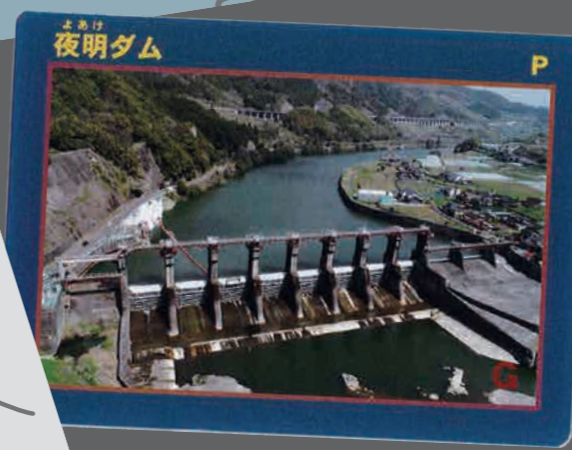
Aコース駐車場

広域 MAP



9/10に新登場!

夜明ダムカード登場!



夜明ダムカードが、2019年9月に新登場!
この機会にぜひお立ち寄りください。

<夜明ダムカードの受け取り方>
夜明ダムには管理所がありません。
夜明ダムに設置された郵便受けの中にある
申込書を受け取り、
記入の上「道の駅うきは」敷地内にある
観光案内施設ウキハコへお持ちください。

<①申込書のある郵便受けの設置場所について>
杷木ICから国道386号線を下り、新櫛崎トンネルを出ると同時に右折。
奥まで進むと、夜明ダムの敷地フェンスに設置されています。

<②カード交換所「観光案内施設ウキハコ」>
住所：福岡県うきは市浮羽町山北733-1 道の駅うきは敷地内
電話：0943-74-3474
休館日：毎週月曜日・7~9月を除く第2火曜日
(休館日が祝日の場合は開館し翌日が休館となります)

