



1 浮羽稲荷

海外からも来訪者多数。今話題のインスタスポット。

山の上へと幾重にも連なる赤い鳥居。階段を登ると、うきは市を一望できる絶景スポットが。今、インスタグラムで人気上昇中の浮羽稲荷。わざわざ海外から立ち寄るお客さんも多いとか。

うきは市浮羽町流川 1513-9

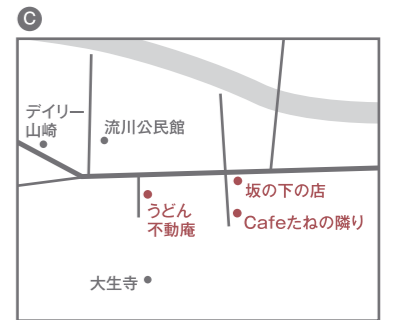
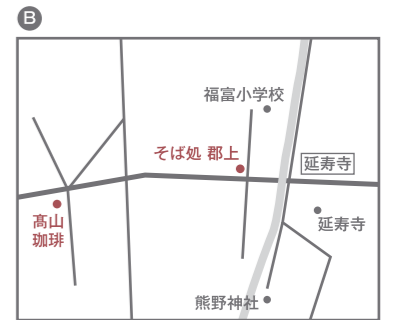
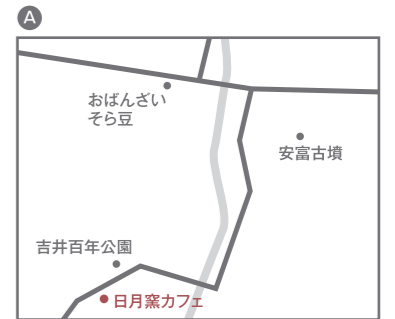
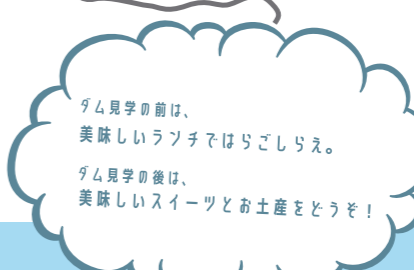
A B フルーツ王国うきは

年中新鮮フルーツがたのしめる。

山々が連なるうきは市は、日当たりが良く、ぶどうだけでも40以上の種類があるフルーツ王国です。朝取りの新鮮なフルーツは、「道の駅うきは」や、「にじの耳納の里」でどうぞ。どちらも夕方には品薄になりますので、お買い物は午前中がおすすめです。

A「道の駅うきは」福岡県うきは市浮羽町山北 729-2 9:00~18:00 店休日：第2火曜日（7~9月は無休）

B「にじの耳納の里」福岡県うきは市吉井町福益 130-1 9:00~18:00 店休日：第2水曜日



2 Cafe' 坂の下の店

ランチもデザートも楽しめる



葡萄畑の広がる山裾にあるモダンなカフェ。メインメニューが選べる『坂の下のごはん』はもちろん、素材の味が光るオリジナルデザートも充実。お昼も昼さがりも楽しめるお店です。



福岡県うきは市浮羽町流川 349-1
店休日：年末年始
TEL：0943-77-5485
OPEN：10:00~18:00（ランチは11:00からなくなり次第終了）

3 和菓子葡萄屋

うきは土産といえはコレ！



「坂の下の店」から坂を登ると「和菓子葡萄屋」があります。食感が楽しい『豆たん』はお土産にもおすすめのお菓子です。すぐ隣の「隣の売店」や「ギャラリーぶどうのたね」もぜひ覗いてみてください。



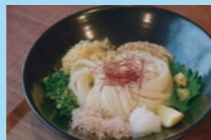
福岡県うきは市浮羽町流川 334
店休日：水曜日
TEL：0943-77-5930
OPEN：10:00~18:00

4 うどん不動庵

モダンな空間とコソのあるうどん



讃岐うどんが楽しめるうどん屋さん。天然だしと茹でたてにこだわったうどんは、注文から少し時間が掛かりますが、待ち時間に流れるゆるやかな時間も楽しんでみて欲しいお店です。揚げ物も絶品。季節のうきはは盛り合わせもイチオシです。



福岡県うきは市浮羽町流川 5 4 3
店休日：月曜日
TEL：0943-73-7763
OPEN：11:00~15:00（なくなり次第終了）

5 そば処郡上

昼も夜も楽しめる蕎麦屋さん



昨年5月に大野城から移転オープンされたばかりの蕎麦屋さん。どれにしようか迷ってしまう充実のランチメニューに、お食事後の蕎麦湯も絶品。夜も楽しめるのもポイントです。



福岡県うきは市浮羽町福益 1628-1
店休日：木曜日
TEL：0943-73-7850
OPEN：11:00~15:00 17:30~21:00

6 自家焙煎 高山珈琲

オコシり飲みやすい珈琲をどうぞ



うきは市の飲食店などでも愛用されている高山珈琲。焙煎のクオリティが高いので、冷めても美味しいのが特徴。イートインはなく、コーヒー豆の販売のみです。



福岡県うきは市吉井町福益 380-14
店休日：水曜日（水曜日祝日の場合は翌日店休）
TEL：050-3593-5883
OPEN：11:00~18:00

7 日月寮カフェ

絶景が楽しめる寮元のカフェ

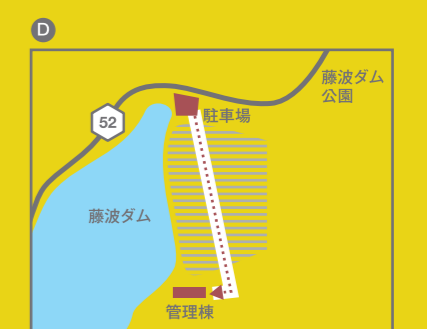


県道から少し登った山の麓。窓からはうきは市を見渡す絶景が広がります。寮元であり、カフェでもある贅沢な空間。季節のくだものを使った自家製アイスも日月寮の器でどうぞ。



福岡県うきは市吉井町富永 404-1
店休日：水曜日
TEL：0943-76-3553
OPEN：11:30~17:00

藤波ダム集合場所のご案内



駐車場は、県道52号線沿いの駐車場をご利用ください。集合場所の管理棟へは、ダムの上を歩いてお越しください。

見学の際は安全確保のため手がお荷物はお持ち頂けません。管理棟には貴重品やお荷物をお預かりする設備がありませんので、お荷物は各自お車にて管理をお願い致します。

お問合せ：0943-74-3474（ウキハコ）