

PROGRAM



ダム解説と管理棟見学



検査用トンネル見学



ダム湖見学

- ・見学は 16:00 の終了を予定します。
- ・見学プログラムは天候等の影響により予告なく変更されることがあります。
- ・参加者全員にこの見学会でしかもらえない特別なダムカードをプレゼント。

**お申込みの前に必ずご確認ください。**

お申し込みは FAX またはウェブサイトからお願い致します。  
 電話での受付は行っていません。

- 1 見学時は点検用の急勾配の階段を利用しますので、小学5年生以上で登山程度の運動が可能なことを参加資格とさせて頂いています。未成年の方は、必ず保護者同伴で参加ください。また、健康に不安がある方や、てんかん等移動中に転倒の恐れがある方のご参加はご遠慮ください。
- 2 歩きやすい服装とシューズ、風で飛ばされにくい帽子を着用してお越しください。また、見学場所によってヘルメットや救命胴衣などを着用して頂きます。安全に見学ができない服装の場合、見学をお断りすることがあります。
- 3 見学時は、安全確保のためリュックサックを含めお荷物はお持ち頂けません。カメラは、コンパクトなものでストラップ付きのものをご用意ください。コインロッカー等、荷物をお預かりできる施設がありませんので、お荷物はお車等で各自保管をお願い致します。
- 4 見学は安全確保のため小グループに分かれて実施します。グループのご希望はお申し込み時にお申し付けください。ただし、安全上の理由からご希望に添えないことがあります。予めご了承ください。
- 5 見学会は、天候や安全上の理由により内容が変更されたり、開催が中止されることがあります。また、開催中であっても、安全上問題があると判断される場合は、その時点で中止させて頂くことがあります。
- 6 頂いた個人情報は、当見学会の運営（保険加入を含む）以外の目的では利用することはありません。なお、保険等手続きの関係上、事前にお申し込みをされた方以外の参加はできません。参加者変更は開催3日前までにお願い致します。

**FAX 申込書**

送付先 **0943-74-3475**

上記注意事項を確認同意の上申し込みます。 ※代表者が記入する場合、全員の同意確認の上ご記入ください。

※ご希望の参加日、氏名、ふりがな、性別、生年月日、住所、連絡先は漏れなくご記入ください。また、**連絡先は参加当日も連絡がつく電話番号をご記入ください。**

※1回の申し込みにつき、4名まで申し込みます。グループ分けの際に可能な限り同じグループとなるよう調整しますが、ご希望に添えないこともございます。

グループングについてのご希望がありましたら、ご記入ください。

ふりがな	性別	男・女	連絡先
氏名	生年月日	年 月 日	住所
ふりがな	性別	男・女	連絡先
氏名	生年月日	年 月 日	住所
ふりがな	性別	男・女	連絡先
氏名	生年月日	年 月 日	住所
ふりがな	性別	男・女	連絡先
氏名	生年月日	年 月 日	住所

インターネットからの申し込みも受け付けています。 <http://www.ukihaco.jp>



立入禁止エリア特別公開

ダムの中を歩いて学ぶ

**藤波ダムの社会科見学会**

**参加無料**

福岡県うきは市



**9/21 SAT** 13:00~13:20 受付  
 13:30~16:00 見学会

予約制 各回最大定員 16名  
※応募多数の場合抽選となります。 受付開始 **8/1**



予約・お問い合わせ | ウキハコ (営業時間 10:00~16:00 休館:毎週月曜日)  
**0943-74-3474** <http://www.ukihaco.jp>

企画：一般社団法人うきは観光みらいづくり公社  
 ウキハコ (福岡県うきは市浮羽町山北 733-1)  
 協力：福岡県久留米県土整備事務所 藤波ダム管理出張所

ダムイベントを巡って集めよう! まずは9/21 藤波ダム、9/22 小石原川ダムから!  
**5ダム集めて1デザインが完成するオリジナルダムカード登場!**  
**UKIHA ASAKURA DAMS**  
 小石原川ダム 藤波ダム 江川ダム 寺内ダム 小石原川ダム  
※9/21 藤波ダム見学会、9/22 小石原川ダムイベント以降のオリジナルダムカード配布イベントについては決定次第お知らせ致します。

小石原川ダム試験堰水直前!  
**E・K・T**  
 Egawa Koishiwara-gawa Terauchi  
**ダム湖底うーく**  
 最初と最後のプレミアムな体験  
**9/22 (SUN)** 詳しくはこちら!  
[http://amagiasakura.net/news\\_post/ekt\\_dam\\_walk/](http://amagiasakura.net/news_post/ekt_dam_walk/)

PROGRAM  
 1 ダム湖底を歩く!  
 ダム湖底を歩いて、記念に手形アートを残しちゃおう。  
 2 大型重機に触れる!  
 ダムで働く大型重機の運転席に座れちゃうかも!  
 3 ダムの原石ゲット!  
 ダムのために2億年前の地層から採掘した石をお土産に!?





## 1 浮羽稲荷

海外からも来訪者多数。今話題のインスタスポット。

山の上へと幾重にも連なる赤い鳥居。階段を登ると、うきは市を一望できる絶景スポットが。今、インスタグラムで人気上昇中の浮羽稲荷。わざわざ海外から立ち寄るお客さんも多いとか。

うきは市浮羽町流川 1513-9

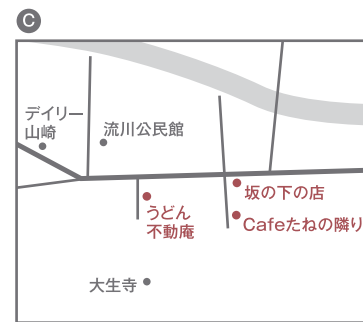
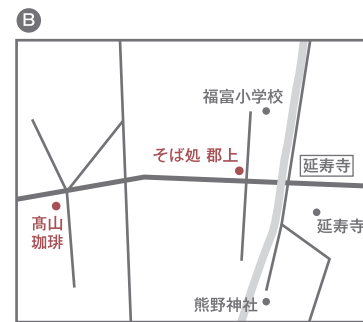
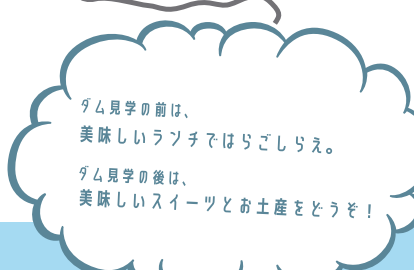
## A B フルーツ王国うきは

年中新鮮フルーツがたのしめる。

山々が連なるうきは市は、日当たりが良く、ぶどうだけでも40以上の種類があるフルーツ王国です。朝取りの新鮮なフルーツは、「道の駅うきは」や、「にじの耳納の里」でどうぞ。どちらも夕方には品薄になりますので、お買い物は午前中がおすすめです。

A 「道の駅うきは」 福岡県うきは市浮羽町山北 729-2 9:00~18:00 店休日：第2火曜日（7~9月は無休）

B 「にじの耳納の里」 福岡県うきは市吉井町福益 130-1 9:00~18:00 店休日：第2水曜日



## 2 Cafe'坂の下の店

ランチもデザートも楽しめる



葡萄畑の広がる山裾にあるモダンなカフェ。メインメニューが選べる『坂の下のごはん』はもちろん、素材の味が光るオリジナルデザートも充実。お昼も昼さがりも楽しめるお店です。



福岡県うきは市浮羽町流川 349-1  
店休日：年末年始  
TEL：0943-77-5485  
OPEN：10:00~18:00（ランチは11:00からなくなり次第終了）

## 3 和菓子葡萄屋

うきは土産といえはコレ！



「坂の下の店」から坂を登ると「和菓子葡萄屋」があります。食感が楽しい『豆たん』はお土産にもおすすめのお菓子です。すぐ隣の「隣の売店」や「ギャラリーぶどうのたね」もぜひ覗いてみてください。



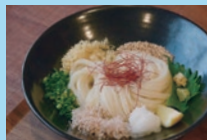
福岡県うきは市浮羽町流川 334  
店休日：水曜日  
TEL：0943-77-5930  
OPEN：10:00~18:00

## 4 うどん不動庵

モダンな空間とコソのあるうどん



讃岐うどんが楽しめるうどん屋さん。天然だしと茹でたてにこだわったうどんは、注文から少し時間が掛かりますが、待ち時間に流れるゆるやかな時間も楽しんでみて欲しいお店です。揚げ物も絶品。季節のうきはは盛り合わせもイチオシです。



福岡県うきは市浮羽町流川 5 4 3  
店休日：月曜日  
TEL：0943-73-7763  
OPEN：11:00~15:00（なくなり次第終了）

## 5 そば処郡上

昼も夜も楽しめる蕎麦屋さん



昨年5月に大野城から移転オープンされたばかりの蕎麦屋さん。どれにしようか迷ってしまう充実のランチメニューに、お食事後の蕎麦湯も絶品。夜も楽しめるのもポイントです。



福岡県うきは市浮羽町福益 1628-1  
店休日：木曜日  
TEL：0943-73-7850  
OPEN：11:00~15:00 17:30~21:00

## 6 自家焙煎 高山珈琲

オコシり飲みやすい珈琲をどうぞ



うきは市の飲食店などでも愛用されている高山珈琲。焙煎のクオリティが高いので、冷めても美味しいのが特徴。イートインはなく、コーヒー豆の販売のみです。



福岡県うきは市吉井町福益 380-1 4  
店休日：水曜日（水曜日祝日の場合は翌日店休）  
TEL：050-3593-5883  
OPEN：11:00~18:00

## 7 日月寮カフェ

絶景が楽しめる寮元のカフェ

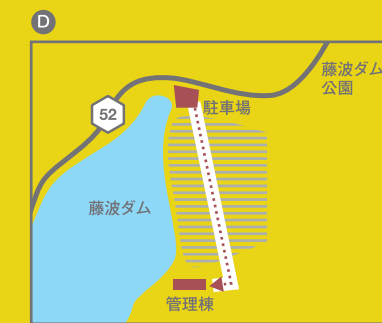


県道から少し登った山の麓。窓からはうきは市を見渡す絶景が広がります。寮元であり、カフェでもある贅沢な空間。季節のくだものを使った自家製アイスも日月寮の器でどうぞ。



福岡県うきは市吉井町富永 404-1  
店休日：水曜日  
TEL：0943-76-3553  
OPEN：11:30~17:00

## 藤波ダム集合場所のご案内



駐車場は、県道52号線沿いの駐車場をご利用ください。集合場所の管理棟へは、ダムの上を歩いてお越しください。

見学の際は安全確保のため手がお荷物はお持ち頂けません。管理棟には貴重品やお荷物をお預かりする設備がありませんので、お荷物は各自お車にて管理をお願い致します。

お問合せ：0943-74-3474（ウキハコ）